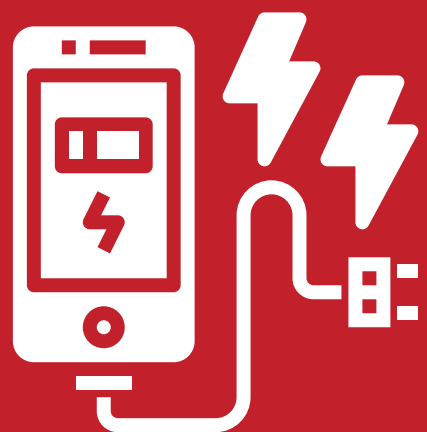


# Mein iPad und ich

HIER FINDEST DU UNSERE VEREINBARUNGEN

## iPad-Pflege



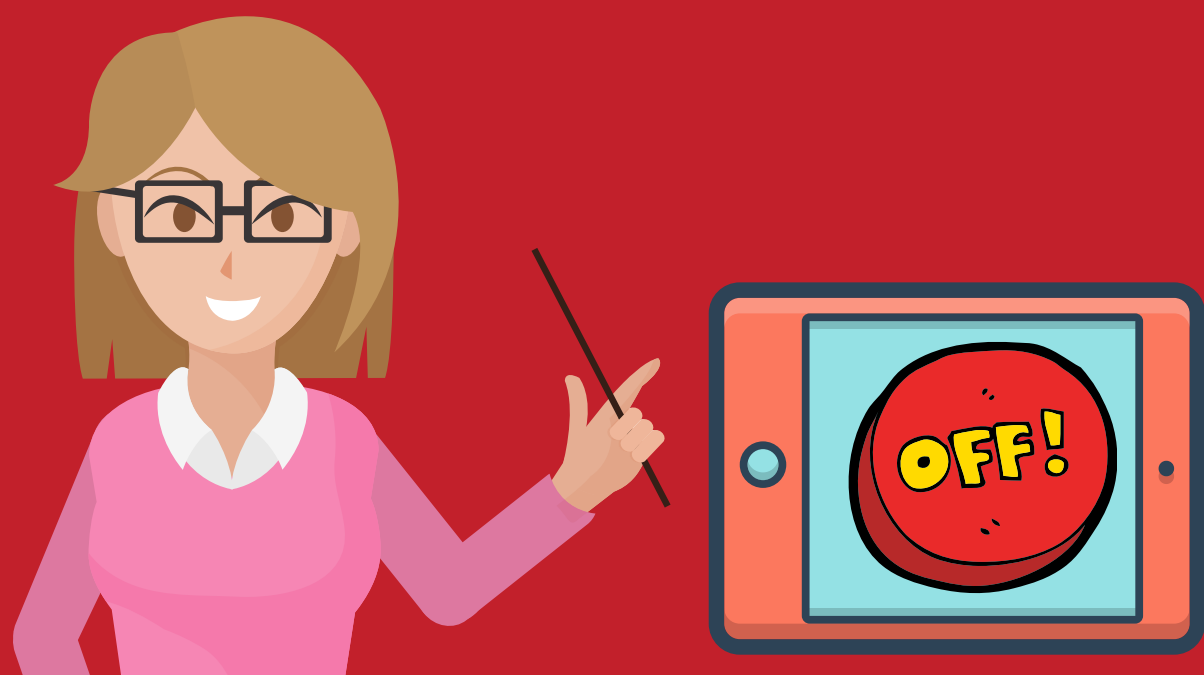
- Ich bringe mein iPad jeden Tag vollständig **aufgeladen** in die Schule.
- Ich bin für mein iPad selbst **verantwortlich** und gehe **sorgsam** mit dem Gerät um.
- Mein iPad ist immer geschützt in einer **Hülle**.

## iPad-Sicherheit

- Ich schütze mein iPad mit einem **Passwort** oder **Touch-ID**.
- Ich kenne alle **Passwörter** für die schulischen Apps auswendig oder kann auf die Passwörter zugreifen.
- Ich lasse mein iPad **nicht unbeaufsichtigt**. Wenn ich es nicht bei mir habe, muss es in einem **abgeschlossenen** Raum/Schließfach sein.



... **IServ**



## iPad im Unterricht

- Ich nutze das iPad im Unterricht nach den **abgesprochenen Regeln**. Zu Stundenbeginn befindet es sich in meiner Schultasche.
- Der **Bildschirm** meines iPads ist **bedeckt**, wenn meine Lehrerin/mein Lehrer mit mir spricht.
- Ich habe mein iPad immer im "Nicht stören-Modus"