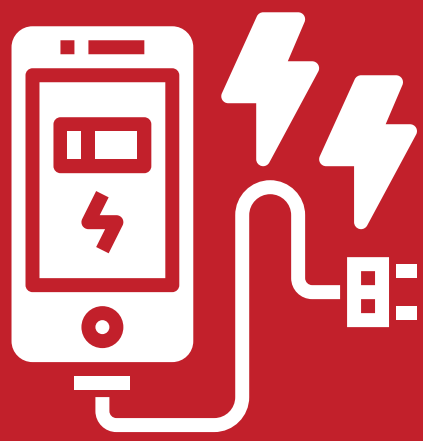


Mein iPad in der Schule

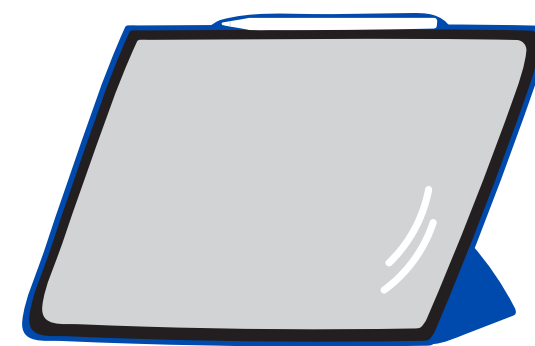
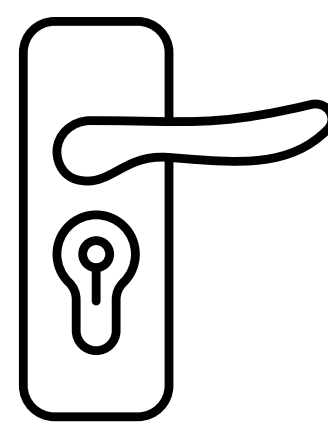


iPad-Pflege

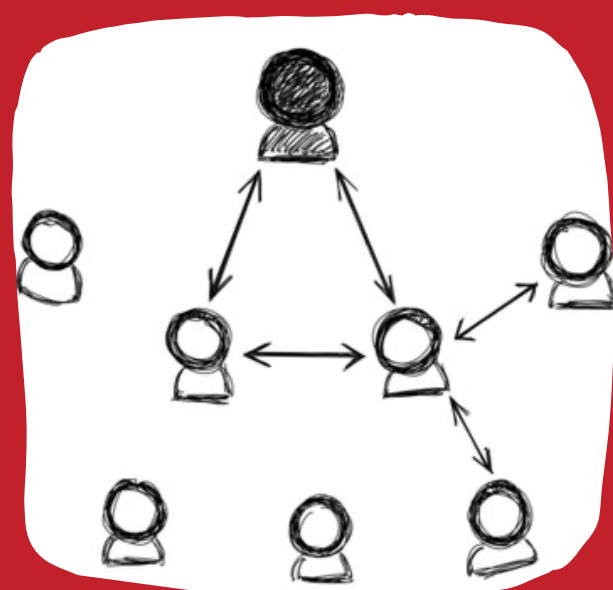
- Ich bringe mein iPad jeden Tag vollständig **aufgeladen** in die Schule.
- Ich bin für mein iPad selbst **verantwortlich** und gehe **sorgsam** mit dem Gerät um.

iPad-Sicherheit

- Ich lasse mein iPad **nicht unbeaufsichtigt**. Wenn ich es nicht bei mir habe, muss es in einem **abgeschlossenen** Raum/Schließfach sein.
- Mein iPad ist immer geschützt in einer **Hülle**.



iPad im Unterricht



- Als **digitales Endgerät** benutze ich ein eigenes **Tablet** oder ein Leih-Tablet der Schule.
- Wenn es keine Leih-Tablets gibt, **frage ich meine Lehrkraft**, ob ich mein **Smartphone** nutzen darf.
- Mein Endgerät ist **lautlos**.
- Auf dem Endgerät, mit dem ich arbeite, sind alle **Benachrichtigungen** von Spielen und sozialen Medien **ausgeschaltet** (z. B. Fokus auf dem iPad).
- Ich benutze mein Endgerät nur für **Aufgaben des Unterrichts**.
- Die Lehrkraft hat die Möglichkeit, meinen **Bildschirm zu sehen**.
- Während eines **Klassengesprächs** liegt mein **Endgerät** mit bedecktem Bildschirm auf dem **Tisch**.